

# INSTRUMENTOS DE LABORATORIO

Catálogo 2026



SOLUCION-LAB

# SOLUCION-LAB



## Somos el aliado de tu laboratorio:

Solución Lab nace en Encarnación, Paraguay, con el propósito de brindar respuestas ágiles y eficientes a las necesidades del sector de la salud, acercando soluciones a laboratorios, centros de salud, clínicas y profesionales que requieren calidad, eficiencia y acompañamiento constante.

Con más de 15 años de experiencia, comprendemos la dinámica y las exigencias de los profesionales de la salud. Ofrecemos una amplia gama de insumos, equipos y tecnología de alta calidad, trabajando con marcas internacionales que representan innovación y estándares de vanguardia en el sector.

A esto se suma un asesoramiento personalizado, orientado a facilitar la toma de decisiones: qué incorporar, cómo optimizar la inversión y qué alternativas de financiamiento se ajustan mejor a cada realidad. Asimismo, brindamos soporte científico y técnico, junto con un servicio postventa cercano y constante.

Contamos con casa central en Encarnación y sucursales en Ciudad del Este y Asunción, lo que nos permite mantenernos cerca de nuestros clientes y responder de manera eficiente en distintos puntos del país.



**+100.000 PROFESIONALES**  
DE LA SALUD QUE CONFIAN EN NOSOTROS



**+7.500.000 INSUMOS**  
DISTRIBUIDOS



**+15.000 EQUIPOS INSTALADOS**



**+4.500.000 TESTS RÁPIDOS**  
ENTREGADOS

En Solución Lab, trabajamos cada día para ser el aliado que tu laboratorio necesita, combinando experiencia, tecnología y acompañamiento en cada paso.



## INSTRUMENTOS DE LABORATORIO



### LOCALIZADOR DE VENAS VF1000LED – MEDIC

Facilita la localización e identificación de venas.



### AGITADOR ROLLER MIXER DIGITAL KJMR-IIA – KANG JIAN

Posee las funciones de rodar y balancearse. Adaptadas a la mezcla de muestra de sangre, materiales adhesivos y suspensiones líquidas-sólidas. Posee una estructura compacta que ocupa menos espacio.

- Velocidad: 20-100 rpm
- Sincronización continua
- Rango de tiempo: 0-999 min
- Dimensiones: 410x270x100 mm; Peso: 4.0 Kg
- Configuración digital precisa de la hora y la velocidad
- Diseño de voltaje de amplio rango
- El espacio razonable entre los rollos lo hace apto para tubos de diferentes tamaños
- El rodillo puede alargarse dentro de cierto rango para adaptarse a más tubos.

## INSTRUMENTOS DE LABORATORIO



### RELOJ TIMER DIGITAL DSZ-II – KANGJIAN

15 grupos sincronizados al mismo tiempo, 12 piezas de melodías para elegir. Indicador de fecha y hora. Función de protección de memoria luego de un corte de energía. Pantalla de alta definición y brillo.

- Rango de tiempo: 1-100 hs
- Grupo de cronometraje: 15 grupos
- Temperatura de trabajo: -5°C- +50°C
- Humedad relativa: < 80%



### Mezclador rotativo c/pantalla digital KJMR-IVA – KANGJIAN

Adaptado a la mezcla de sangre, muestras de orina, etc. La estructura compacta y razonable hace que funcione de manera estable. Adaptado a diversos entornos.

- La lata mezcladora con rotación suave de 360 grados mantiene la muestra en suspensión.
- El LED con luz de fondo puede mostrar la velocidad actual, el tiempo y el modo de operación.
- La configuración digital precisa de la hora y la velocidad puede llevar a cabo fácilmente el modo de operación continua.
- Rango de velocidad: 5-35 rpm
- Rango de tiempo: 0-999 min
- Dimensiones: 310x300x420 mm
- Peso: 4.0 Kg

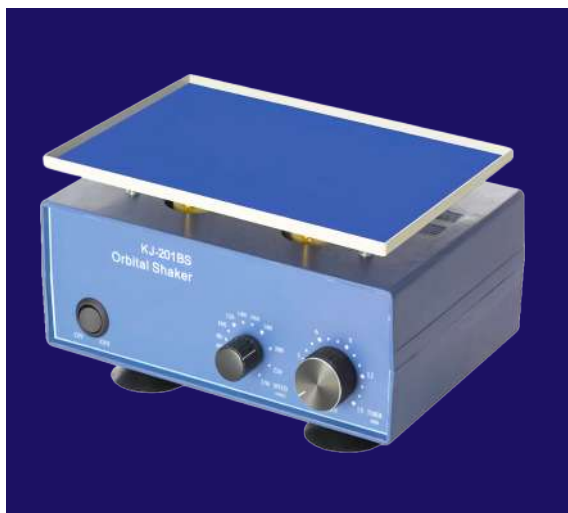


### MEZCLADOR ROTATIVO KJMR-IV – KANGJIAN

Adaptado a la mezcla de sangre, muestras de orina, etc. La estructura compacta y razonable hace que funcione de manera estable. Adaptado a diversos entornos.

- La lata mezcladora con rotación suave de 360 grados mantiene la muestra en suspensión.
- Rango de velocidad: 6-32 rpm
- Dimensiones: 310x300x420 mm
- Peso: 4.3 Kg

## INSTRUMENTOS DE LABORATORIO



### AGITADOR ORBITAL KJ201BS -KANG JIAN

Producto utilizado principalmente para la mezcla de pruebas inmunológicas, clínicas y bioquímicas. La estructura ajustada y razonada hace que funcione de manera estable. Diseño de perilla ajustable, fácil ajuste de velocidad.

- Máximo peso de carga: 1Kg
- Rango de velocidad: 20-230 rpm
- Tamaño de la placa de trabajo: 224x152 mm
- Dimensiones: 240x165x120mm
- Peso: 2.5 Kg



### AGITADOR ORBITAL KJ-201BD – KANGJIAN

Utilizado en pruebas de Sífilis, RPR, TRUST, VDRL. Motor de CC de alta calidad, vida real >1000h. La estructura apretada y razonable hace que funcione de manera estable, adecuado para aplicaciones variadas. Diseño de dial analógico ajustable, fácil de hacer que se ajuste la velocidad de forma continua y funcione en cualquier momento dentro de los 15 minutos / 60 minutos.

- |   |  |
|---|--|
| • Método de operación: Circulación                | • Voltaje de entrada (frecuencia): AC 220V±10% (50/60Hz) |
| • Diámetro de circunferencia: 20 mm/ 22 mm        | • Potencia de entrada: 10 W                              |
| • Peso máximo de carga: 1kg                       | • Clase de protección: IP21                              |
| • Rango de velocidad: 20-210 rpm                  | • Temperatura ambiente permisible: 5-50°C                |
| • Rango de temporización: 0-15 min / 0-60 min     | • Humedad relativa permisible: 80%                       |
| • Modo de funcionamiento: Temporizador / Continuo | • Dimensiones: 320x320x130 mm                            |
| • Tamaño de la placa de trabajo: 315x218 mm       | • Peso neto: 3,2 kg                                      |



### AGITADOR DE MICROPLACAS KJ-201A – KANGJIAN

Placa de silicona elástica, fácil de limpiar y resistente al desgaste. Puede adaptarse a varios tipos de placas celulares. El diseño de perilla ajustable garantiza el ajuste continuo de la velocidad y un funcionamiento constante en 60 minutos.

- Velocidad: 800-2600 rpm
- Rango de tiempo: 0-60 min
- Dimensiones: 185x185x135 mm
- Peso: 1.5 Kg

## INSTRUMENTOS DE LABORATORIO



### AGITADOR MAGNÉTICO CON PLACA CALEFACTORA MS-H280-PRO - BIOBASE

Instrumento de laboratorio versátil y confiable que combina un calentamiento preciso con una agitación magnética eficiente para la preparación de muestras y reacciones químicas.

- Tamaño de la placa: 135mm
- Material de la placa de trabajo: Acero inoxidable con revestimiento cerámico
- Capacidad máxima de agitación: 3 L
- Rango de velocidad: 200-1500rpm
- Visualización de velocidad: LED
- Rango de temperatura de calentamiento: Temperatura ambiente – 280 °C, incremento de 1 °C
- Longitud máxima de la barra agitadora: 50mm
- Consumo de energía: 515W
- Fuente de alimentación: AC110/220V±10%, 50/60Hz
- Dimensiones externas: 150\*260\*80mm
- Peso: 4 kg



### AGITADOR MAGNÉTICO BK-ST20L - BIOBASE

Diseñada para mezclar soluciones de manera rápida y eficiente utilizando una barra agitadora magnética.

- Pantalla digital inteligente para una fácil lectura
- Hecho de material fluorado y acero magnético de alta calidad. Tiene las características de resistencia al desgaste, resistencia a la corrosión química y gran fuerza de rotación
- Volumen máximo: 20 litros
- Rango de rotación: 50 - 2000 rpm
- Tamaño de la placa de trabajo: 262\*200 mm
- Poder de agitación: 36 W
- Fuente de alimentación: 100 - 240 V, 50/60 Hz
- Dimensiones externas: 285\*220\*91mm
- Peso: 2.65kg

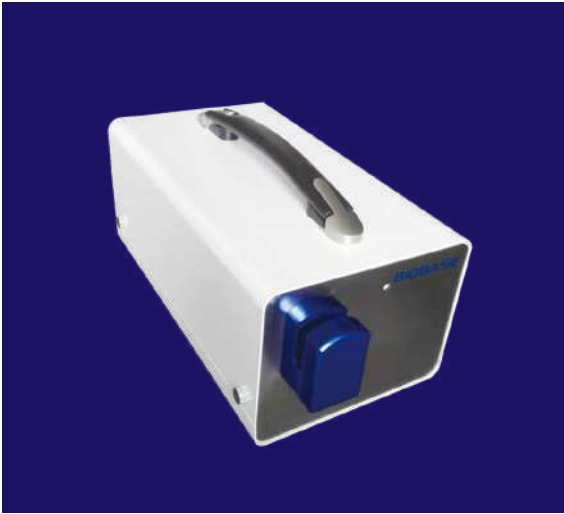


### MEZCLADOR VÓRTEX XH-S – KANGJIAN

Para pequeñas cantidades de mezcla de muestra. Operación táctil. Velocidad fija: 3000 rpm. Rendimiento estable.

- Movimiento orbital rápido
- Tamaño de la placa de trabajo: Para contenedores pequeños con un diámetro ≤30 mm
- Voltaje de entrada: AC100-240V (50/60Hz)
- Humedad relativa permitida: 80%
- Temperatura ambiente permitida: 5-50°C
- Dimensiones: 100×90mm
- Peso: 0.6kg

## INSTRUMENTOS DE LABORATORIO



### SELLADOR DE BOLSAS DE SANGRE BK-BTS1 - BIOBASE

Equipo compacto para sellar bolsas de sangre, bolsas de infusión, bolsas de orina mediante un sistema de sellado de alta frecuencia. Es ampliamente utilizado en bancos de sangre, hospitales, industrias biológicas, etc.

- Funcionamiento automático
- Control de un solo chip, ajusta el voltaje de sellado automáticamente.
- Con pies de succión para evitar el movimiento, se puede utilizar en vehículos de recolección de sangre.
- Dimensiones: 180x320x130 mm



### AGITADOR DE BOLSAS DE SANGRE BCM-12B - BIOBASE

Sensor y pantalla LED. Volumen predefinido de recogida de sangre. Taring y calibración de la función, asegurarse de la precisión de medición. El modo de agitación suave mejora la supervivencia de los componentes de la sangre. La agitación automática se detiene cuando las bolsas son tomadas durante la recogida y reinicia el trabajo luego de volver a montar la bolsa. Alarma automática cuando se alcanza el valor preestablecido.

- Rango de medición: 0-1200ml
- Frecuencia de giro: 30-32 rpm
- Alarma sonora y visual
- Fuente de alimentación: AC110/220V±10%
- Consumo de energía: 12W
- Dimensiones: 218\*172\*160
- Peso: 2,8kg



### MINICENTRÍFUGA KJLC-II-S1 – KANGJIAN

La minicentrífuga KJLC-II aplica tecnología de control de circuito cerrado y está equipada con un motor CC de alto rendimiento. Adecuado para varios tipos de tubos de microcentrifuga.

- Motor de alto rendimiento y potente, silencioso durante el funcionamiento, ruido < 50 dB.
- Tecnología de control de circuito cerrado, control de velocidad preciso.
- Pantalla LED clara para mostrar el tiempo y la velocidad.
- Velocidad y tiempo ajustables para viarios experimentos de laboratorio.
- Diseño de gran volumen, máxima capacidad de hasta 8 tubos de microcentrifuga de 2 ml o tubos de PCR de 16 x 0,2 ml.
- Rápida velocidad. Se necesitan menos de 10 segundos para alcanzar los 10.000 rpm y detenerse en 5 segundos a partir de 10.000 rpm.
- Fácil cambio de rotor sin herramientas.
- Dimensiones: 195x170x135
- Peso: 0.8 Kg

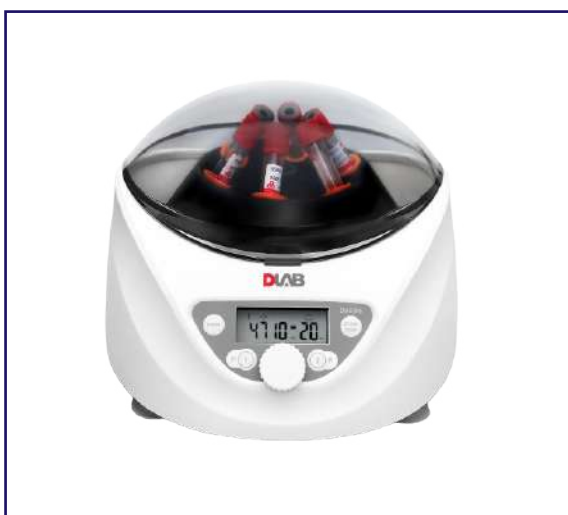
## INSTRUMENTOS DE LABORATORIO



### CENTRÍFUGA DE BAJA VELOCIDAD DM0412 – DRAGONLAB

Diseñada para un manejo sencillo y seguro. Cuenta con un menú intuitivo y una pantalla de fácil lectura que facilitan su uso en el día a día. Incluye una práctica función de centrifugado rápido, activada mediante una pulsación prolongada de la tecla de inicio. Su tapa incorpora un sistema de bloqueo eléctrico con liberación automática al finalizar el ciclo, brindando mayor comodidad y seguridad en la operación.

- Rango de velocidad: 300-4500 rpm, incremento: 100 rpm
- Precisión de velocidad:  $\pm 20$  rpm
- Max. RCF: 2490xg
- Tiempo de funcionamiento: 30 s – 99 min
- Capacidad del rotor: 1,5-5 ml/7 ml/10 ml  $\times$  12
- Pantalla: LCD
- Motor: Motor de CC sin escobillas
- Alimentación: 100 V-240 V, 50 Hz/60 Hz, 3 A, 70 W
- Dimensiones [An. x Pr. x Al.]: 354  $\times$  304  $\times$  215 mm
- Peso: 6kg



### CENTRÍFUGA DE BAJA VELOCIDAD DM0506 – DRAGONLAB

Con manejo intuitivo y seguro. Incluye dos programas (P1/P2) de inicio rápido con una sola tecla y dos velocidades de desaceleración ajustables. Equipada con pantalla LCD de fácil lectura, alerta sonora y liberación automática del seguro de tapa al finalizar el ciclo.

- Rango de velocidad: 300-5000 rpm, incrementos de 10 rpm
- Precisión de velocidad:  $\pm 20$  rpm
- Max. RCF: 2600xg
- Capacidad del rotor: 1,5-5 ml/7 ml/10 ml/15 ml  $\times$  6
- Duración: 30 s – 99 min
- Pantalla: LCD
- Motor: Motor de CC sin escobillas
- Alimentación: 100 V-240 V, 50 Hz/60 Hz, 70 W
- Dimensiones [An. x Pr. x Al.]: 300  $\times$  240  $\times$  180 mm
- Peso: 5,2 kg



### CENTRÍFUGA DE BAJA VELOCIDAD BKC-TL5B - BIOBASE

Utilizado para la separación de suero y plasma, la precipitación de proteínas o el examen de sedimentos de orina.

- Memoria automática de los programas que se están ejecutando últimamente.
- Control de microprocesador incorporado, sin mantenimiento, funcionamiento suave.
- Pantalla LCD táctil de 5,5 pulgadas, visualización en tiempo real de todos los parámetros de funcionamiento, la interfaz de operación es intuitiva y simple.
- Velocidad máxima: 5000 rpm
- RCF máximo: 3962xg
- Rotor oscilante: 48 tubos de 2/3/4/5/7 ml (4000 rpm)
- Precisión de velocidad:  $\pm 10$  rpm
- Intervalo de tiempo: 1 s 99 h 59 min
- Fuente de alimentación: CA 220 V, 50/60 Hz
- Tamaño externo (L\*An\*Al): 430\*565\*410 mm
- Peso aprox: 50 kg

## INSTRUMENTOS DE LABORATORIO



### MACROCENTRÍFUGA LC-4K-2 - BIOBASE

Compacto, se puede usar en hospitales, laboratorios bioquímicos para análisis cualitativos de suero y plasma sanguíneo.

- Máxima velocidad: <4000 rpm
- Intervalo de tiempo: 0-60min.
- Fuente de alimentación: CA 110/220 V, 50/60 Hz.
- Tamaño del embalaje: 380\*330\*310 mm
- Peso bruto: 9 kg

### CENTRÍFUGA KJLC-I – KANGJIAN

Centrífuga con motor DC sin escobillas y microordenador. Cuenta con pantalla LCD, rotor de serie, función de ajuste de tiempo y características como cambio de velocidad continuo, etc.

- Control preciso de la CPU, motor DC sin escobillas de alto rendimiento, sin necesidad de mantenimiento.
- Control de velocidad altamente preciso.
- La temporización comienza después de que la velocidad se estabiliza para garantizar un tiempo de centrifugado más preciso.
- Dos tipos de curvas de aceleración, tres tipos de curvas de desaceleración, combinaciones libres entre aceleración y desaceleración, mejorando la separación de las muestras.
- La cámara del rotor completamente hecha de acero inoxidable 304 garantiza una mayor seguridad durante el funcionamiento del rotor.
- La cámara de centrifugado cerrada puede reducir significativamente el riesgo de contaminación biológica.
- El rotor de material de aluminio asegura una larga vida útil.
- Cuatro funciones de seguridad importantes: bloqueo de la tapa, monitorización del estado de apertura/cierre de la tapa, protección contra sobrevelocidad, automática diagnóstico interno, que puede proteger en gran medida al personal de operación y a la centrífuga.
- Visualización simultánea de tiempo y velocidad, conveniente para monitorear el estado de funcionamiento de la centrífuga.
- Tres tipos de modos de operación: temporizador de 10s-99min59s, funcionamiento continuo y funcionamiento corto.
- Cambio entre fuerza G (RCF) y velocidad (RPM) mostrado, conveniente para la lectura.
- Memoria de parámetros de operación de 10 grupos, lo que mejora notablemente la eficiencia del trabajo.
- Funcionamiento silencioso con ruido inferior a 65dB.
- Velocidad nominal: 300-4500 rpm, incremento: 10 rpm / 100 rpm (girando rápidamente el dial de VELOCIDAD).
- RCF máxima: Rotor 1: 2558×g, incremento: 10×g / 100×g (girando rápidamente el dial de VELOCIDAD) Rotor 2 y 3: 2200×g, incremento: 10×g / 100×g (girando rápidamente el dial de VELOCIDAD).



- Precisión de velocidad: ±20 rpm.
- Capacidad máxima: 240 mL.
- Modo de funcionamiento: Temporización / Continuo.
- Rango de temporización: 10 s-99 min 59 s, incremento: 1 s / 1 min (girando rápidamente el dial de VELOCIDAD).
- Tipo de rotor: Rotor angular de 12 orificios / Rotor angular de 24 orificios.
- Función de seguridad: Bloqueo de tapa, monitorizar apertura / cierre de tapa, protección contra sobrevelocidad, diagnóstico interno automático.
- Motor de accionamiento: Motor DC sin escobillas.
- Potencia de salida: 90W
- Potencia de entrada: 300W
- Voltaje de entrada (Frecuencia): CA100-240V (50-60Hz)
- Nivel de ruido: ACC/DEC: <65dB
- Aceleración: Rápido (Acelerar a la velocidad máxima < 23s). Lento (Acelerar a la velocidad máxima < 66s).
- Desaceleración: Rápido (Desacelerar hasta detenerse <23s). Lento (Desacelerar hasta detenerse <66s). Normal (según la masa de la muestra).
- Dimensiones: 450×340×230mm.
- Peso neto: 10kg.

## INSTRUMENTOS DE LABORATORIO



### CENTRÍFUGA DE ALTA VELOCIDAD BKC-TH16B - BIOBASE

La centrifuga de sobremesa de alta velocidad BKC-TH16B puede realizar separaciones y extracciones de muestras de alta pureza y se utiliza principalmente para la separación, preparación y enriquecimiento de sangre, células, proteínas, enzimas, virus, etc.

- Máx. Velocidad: 16000rpm
- Max. RCF: 19722×g
- Intervalo de tiempo: 1-99 h 59 min/ Continuo
- Rotor N°1: 12×1,5/2ml (14000rpm); N°2: 12×10ml (12000rpm)
- Consumo: 500W
- Fuente de alimentación: AC220V, 50/60Hz
- Tamaño externo: 340\*448\*305mm
- La pantalla LCD táctil de 5 pulgadas permite la personalización del idioma y la interfaz de operación es intuitiva y sencilla.
- Incorpora cerradura electromecánica integrada, fácil de usar, segura y fiable.
- Incluye autodiagnóstico, detección de bloqueo, sobrevelocidad, desequilibrio y sobretemperatura, entre otras funciones.
- Se pueden almacenar múltiples grupos de programas definidos por el usuario.
- Control por microordenador que muestra en tiempo real la velocidad, el tiempo, la RCF y otros parámetros.



### CENTRÍFUGA REFRIGERADA DE ALTA VELOCIDAD BKC-TL16RE - BIOBASE

Ampliamente utilizado en investigación científica, ingeniería genética, genética, ciencias de la vida, biología, química, unidades médicas, de fácil operación y rápida refrigeración. Control de microprocesador incorporado, control preciso de velocidad, tiempo, temperatura y fuerza centrífuga relativa. Visualización en tiempo real de todos los parámetros operativos, operación simple. Equipado con protección de cubierta de puerta, sistema de detección de desequilibrio electrónico avanzado y sobrevelocidad, monitoreo en tiempo real del proceso de centrifugación para garantizar la operación segura del instrumento.

- Velocidad máxima: 16000rpm
- Rango de temperatura: -20 °C ~ 40 °C
- Intervalo de tiempo: (1~999min)
- Fuente de alimentación: CA 220 ± 10%
- Dimensiones: 560\*500\*340
- Peso: 47 kg

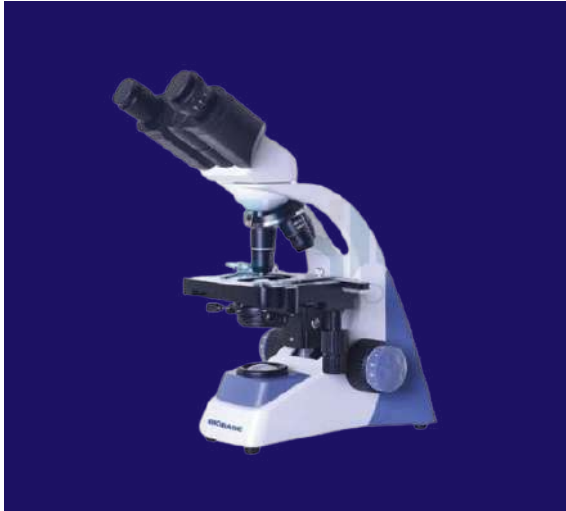


### CENTRÍFUGA REFRIGERADA DE ALTA VELOCIDAD DE SOBREMESA BKC-TH21RM – BIOBASE

Equipado con una variedad de rotores que permite diseñar diversos adaptadores según las necesidades, convirtiéndolo en una máquina multipropósito. Su sistema de refrigeración permite controlar con precisión la temperatura y mejorar la eficiencia centrífuga.

- Velocidad máxima: 21000 rpm
- RCF máximo: 30700×g
- Capacidad: Rotor N°1: angular 12 x 1,5/2,0 ml (21000 rpm); Rotor N°2: 4 x 500 ml con rotor oscilante, con adaptador 4 de 100 ml (14000 rpm); Rotor N°3: microplaca 2 x 2 x 96 pocillos (4000 rpm)
- Precisión de velocidad: ±1% o ±20 rpm
- Rango de tiempo: 1s-99min59s
- Rango de temperatura: -20-40°C
- Ruido: ≤65 dB
- Consumo: 1200 W
- Fuente de alimentación: CA 110-220 V, 50/60 Hz
- Tamaño externo (An. x Pr. x AL): 670\*750\*440 mm
- Tamaño del paquete (An. x Pr. x AL): 900\*820\*700 mm
- Peso: 110 kilos

## INSTRUMENTOS DE LABORATORIO



### MICROSCOPIO BINOCULAR BME-500E - BIOBASE

Microscopio biológico accesible y confiable para aplicaciones educativas, de laboratorio y clínicas.

- Cabezal de visualización: Libre de compensación, cabeza binocular inclinada a 30°, giratoria 360°
- Objetivos acromáticos: 4X, 10X, 40X, 100X
- Ocular: Ocular de campo amplio: WF10X
- Platina: Platina mecánica de doble capa Tamaño 120X125 mm
- Enfoque: Ajuste coaxial grueso y fino, rango de enfoque 30 mm, intervalo de enfoque 0,002 mm
- Condensador: Abbe NA=1,25 con diafragma de iris y filtro
- Iluminación: Lámpara LED (1W) 220V o 110V
- Fuente de alimentación: AC110/220V±10%, 50/60HZ
- Dimensiones: 450\*360\*240mm
- Peso: 5 kg



### MICROSCOPIO BINOCULAR BMM1000 - BIOBASE

Microscopio especialmente diseñado para educación universitaria, investigación médica y de laboratorio.

- Cabezal de visualización: Cabezal de observación binocular Siedentopf, inclinado 30°, Rotación de 360°, interpupilar 48-75 mm
- Ocular: WF10X/18
- Revólver cuádruple
- Objetivo acromático 4x, 10x, 40x, 100x
- Enfoque: Ajuste coaxial grueso y fino, división fina de 0,002 mm, recorrido grueso 37,7 mm por rotación, recorrido fino de 0,2 mm por rotación, rango de movimiento de 20 mm.
- Platina mecánica de doble capa: 132\*142 mm, rango de movimiento: 75\*40 mm
- Condensador Abbe NA1.25 con diafragma de apertura
- Iluminación S-LED II, brillo ajustable
- Fuente de alimentación: 110-220V
- Dimensiones: 323\*264\*440mm
- Peso: 6.5kg



### MICROSCOPIO TRINOCULAR BME-500SM - BIOBASE

Microscopio trinocular con cámara 5 mp.

- Cabezal de visualización: Libre de compensación, cabeza trinocular, giratorio 360°.
- Objetivos acromáticos: 4X, 10X, 40X, 100X
- Ocular: Ocular de campo amplio: WF10X
- Platina: Platina mecánica de doble capa Tamaño 120X125 mm
- Enfoque: Ajuste coaxial grueso y fino, rango de enfoque 30 mm, intervalo de enfoque 0,002 mm
- Condensador: Abbe NA=1,25 con diafragma de iris y filtro
- Iluminación: Lámpara LED (1W) 220V o 110V
- Fuente de alimentación: AC110/220V±10%, 50/60HZ
- Dimensiones: 450\*360\*240mm
- Peso: 5Kg

## INSTRUMENTOS DE LABORATORIO



### MICROSCOPIO BIOLÓGICO DE FLUORESCENCIA XY-1 - BIOBASE

El microscopio biológico de fluorescencia es un instrumento de imágenes avanzado diseñado para el análisis de alta precisión de muestras biológicas bajo iluminación de fluorescencia.

- Binocular
- Iluminación fluorescente directa: Sistema de filtro de luz excitante B (Azul), G (Verde)
- Sistema de luz convencional Ordinaria. Lámpara esférica de mercurio de alta presión HBO de 100 W
- Pantalla resistente a los rayos UV
- Alimentación: Entrada de CA: 220 V
- Objetivo sin fluorescencia: 4X, 10X, 40X, 100X (aceite)
- Fuente de alimentación: AC110/220V±10%, 50/60Hz
- Dimensiones: 320\*270\*425mm
- Peso: 7kg



### ESTEREOSCOPIO BINOCULAR SZM-45 - BIOBASE

Permite observar objetos más grandes y con más detalle, lo que es útil en aplicaciones donde se necesita manipular la muestra mientras se observa.

- Cabezal de visión binocular inclinado a 60°.
- Ocular ajustable de campo amplio y punto alto.
- 0,67X-4,5X.
- Objetivo auxiliar: 0.5X/177mm, 1.5X/47mm, 2X/26mm.
- Marco de enfoque y perilla de ajuste.
- Iluminación halógena de 12 V/15 W.
- Fuente de alimentación: CA110/220V±10%.
- Dimensiones: 500\*260\*370mm.
- Peso: 8 kg.

## INSTRUMENTOS DE LABORATORIO



### BALANZA ANALÍTICA ELECTRÓNICA AUTOMÁTICA BA2204EN - BIOBASE

El sensor magnético de alta precisión mantiene el pesaje más rápido y estable. La pantalla LCD retroiluminada grande brinda un sentido visual de operación más claro y cómodo.

- Capacidad: 0-220g
- Legibilidad: 0,1mg
- Capacidad de repetición:  $\pm 0,0003g$
- Dimensiones: 365\*205\*350mm
- Altura del espacio de trabajo: 230mm
- Calibración interna
- Fuente de alimentación: CA 110/220 V  $\pm 10\%$ , 50/60 Hz



### DESTILADOR DE AGUA ACERO INOX 20L/H - BIOBASE

Material de acero inoxidable. Indicador de energía, calefacción y escasez de agua.

- Modelo: WD-20
- Producción de agua:  $\geq 20$  L/H
- Consumo: 15 KW
- Fuente de alimentación: 220V
- Tamaño ext. (diámetro x Alt) mm: 405x677mm
- Peso: 11,5kg.



### CAMPANA EXTRACTORA DE GASES CON CONDUCTOS FH1000 (X) – BIOBASE

La campana extractora es un sistema de ventilación de presión negativa que protege al operador y al entorno del laboratorio. El aire de la sala fluye hacia el interior desde la abertura frontal de la campana y es ventilado constantemente por el ventilador de extracción. De esta manera, se evita que los humos, vapores, gases tóxicos, aerosoles y sustancias corrosivas contaminadas que se generan durante los experimentos se propaguen al operador o al laboratorio. Además, el aire contaminado se purifica mediante un filtro de carbón activo antes de ser expulsado por el conducto. De esta manera, también se protege el ambiente exterior.

- Dimensiones externas (W\*D\*H): 1000\*840\*2150mm
- Dimensiones internas (W\*D\*H): 880\*730\*745mm
- Apertura máxima: 520 mm
- Altura de la superficie de trabajo: 750 mm
- Soplador: Sopladores centrifugos integrados. Velocidad ajustable en 9 niveles.
- Velocidad del aire: 0,3-0,8 m/s
- Ruido:  $\leq 68$  dB
- Lámpara LED: 8 W x 1
- Lámpara UV: 20 W
- Ventana delantera: Motorizada, vidrio templado de 5 mm, anti-UV
- Carrocería exterior: Acero laminado en frío con recubrimiento en polvo antibacteriano
- Material de la mesa de trabajo: Resina fenólica resistente a productos químicos
- Enchufe impermeable: 1 ud.
- Fuente de alimentación: 220 V CA  $\pm 10\%$ , 50/60 Hz
- Consumo: 400 W
- Accesorios estándar: Grifo de agua, grifo de gas, fregadero, lámpara UV, lámpara LED, enchufe, conducto de extracción de 5 metros, filtro de carbón activo, pedal
- Peso: 230 kg

## INSTRUMENTOS DE LABORATORIO



### PURIFICADOR DE AGUA ULTRAPURA BK-UP-20L - BIOBASE

Pantalla LCD de 5 pulgadas, visualización en tiempo real del estado de funcionamiento. Función de protección de alta y baja presión. Se apaga automáticamente cuando se corta el agua. El lavado automático después del arranque, extiende efectivamente la vida útil del elemento filtrante.

- Velocidad de salida de agua: 20/25L/H
- Procedimiento de purificación: PF+AC+RO+AC+UV+UP+TF
- Requisito de suministro de agua: Cuando está en funcionamiento, la presión de entrada del agua es de 0,1 a 0,3 Mpa y la calidad del agua cumple con los requisitos de GB57492, 5 - 40 °C.
- Calidad del agua:
- Resistividad: 18,2 MΩ.cm
- Conductividad: 0,055 μs/cm
- Metales pesados: <0,1 ppb
- Partículas: <1/ml
- Bacterias: <0,01 ufc/ml
- TOC: <50ppb
- Calidad del agua desionizada
- Resistividad: 10-18,2 MΩ.cm
- Conductividad: 0,055-0,1 μs/cm
- Metales pesados: <0,1 ppb
- Partícula: <1/ml
- Bacterias: <0,1 ufc/ml
- Calidad del agua (RO)
- Tasa de rechazo de iones: 96%-99%
- Tasa de rechazo orgánico: >99%
- Tasa de rechazo de partículas y bacterias: >99%
- Tamaño del instrumento: 386\*481\*461mm
- Peso: 26,5kg



### MEDIDOR RÁPIDO DE HUMEDAD BM50-10 - BIOBASE

Balanza con pantalla LCD para medir la humedad, ideal para aplicaciones industriales o de investigación.

- Capacidad: 50 gramos
- Legibilidad del peso: 0.01g
- Precisión del porcentaje de humedad: 0,3%
- Capacidad de temperatura: 50-180°C
- Tamaño: 370\*470\*350mm
- Peso: 4,1 kg

### MEDIDOR DE OXÍGENO DISUELTU PORTÁTIL - PH-820 - BIOBASE

- Rango de medición de 0.00 ~ 20.00 mg/L, 0.0 ~ 200.0 % saturación.
- Precisión de ± 0.5 mg/L, ± 2.0 %.
- Resolución: 0.01 mg/L, 0.1 %.
- Puntos de calibración: 1 o 2 puntos.
- Compensación de temperatura: 0 ~ 50°C/32 ~ 122°F, automático.
- Corrección de la presión barométrica: 60,0 ~ 112,5 kPa/450 ~ 850 mmHg, manual.
- Corrección de salinidad: 0,0 ~ 50,0 g/l, manual.
- Almacenamiento: 100 datos.
- Interfaz de comunicación: USB.
- Dimensiones: 170 x 85 x 30 mm.
- Peso: 1,7 kg.



## INSTRUMENTOS DE LABORATORIO



### DETECTOR DE TURBIDEZ POR SUSPENSIÓN (DENSITÓMETRO) DEN-1 - BIOSAN

Utilizado para la medición de la concentración celular (células de levadura y bacterianas) durante el proceso de fermentación, la determinación de la sensibilidad de los microorganismos a los antibióticos, la identificación de microorganismos usando varios sistemas de análisis, para la medición de la absorción en la longitud de onda definida, así como para la valoración cuantitativa de la concentración de solución colorante, absorbiendo luz verde. Medición de la turbidez de la suspensión celular en el intervalo 0.0–6.0 unidades McFarland (0–180×10<sup>7</sup> células/ml).

- Intervalo de medición: 0.00–15.00 McF
- Fuente de iluminación: LED
- Longitud de onda ( $\lambda$ ): 565 ±15 nm
- Precisión (0.0–6.0 McF): ±3%
- Tiempo de medición: 1 s
- Volumen de muestra: no inferior a 2 ml
- Diámetro externo del tubo: 12 mm, 16 mm (con el adaptador A-12, A-16) o 18 mm (sin adaptador)
- Pantalla: LCD
- Dimensiones generales: (An. x Prof. x Al.) 165 × 115 × 75 mm
- Peso: 0.7 kg
- Corriente de entrada/consumo de energía 12 V, 7 mA / 0.1 W
- Fuente de alimentación externa  
Entrada CA 100–240, V 50/60 Hz, Salida CC 12 V



### TURBIDÍMETRO PORTÁTIL BK-T201 - BIOBASE

Sistema de filtro de banda estrecha, menos susceptible a la interferencia de la luz. Pantalla LCD grande, capaz de almacenar 20 curvas estándar y 199 valores de mediciones.

- Rango de medición: 0~400
- Error básico (FS):  $\leq \pm 1\%$
- Repetibilidad (FS):  $\leq \pm 1\%$
- Resolución mínima (NTU): 0,01
- Fuente de alimentación: CA110/220V±10%, 50/60Hz
- Dimensiones (mm): 410\*240\*330
- Peso: 2,5kg

### VISCOSÍMETRO DIGITAL BDV-1S - BIOBASE

Viscosímetro digital rotatorio, rápido y fácil de operar. Medición de alta precisión. Cuenta con rotación constante y una excelente capacidad anti-interferencias con una amplia gama de tensiones de trabajo.

- Rango de medida: 10-100,000
- Circuito de control central: MCU de 16 bits.
- Conducción sin engranajes, pantalla LCD.
- Velocidad de rotación: 6, 12, 30, 60
- Número de Huso: 4 tipos (L1-L4)
- Peso: 7,5 kg
- Medida aproximada: 460\*390\*230mm



## INSTRUMENTOS DE LABORATORIO



### MEDIDOR DE PH PORTÁTIL PH-220 – BIOBASE

Calibración de 1 a 3 puntos con reconocimiento automático para buffers USA y NIST. El diagnóstico automático de electrodos ayuda al usuario a decidir si reemplaza el electrodo de pH. La compensación automática de temperatura garantiza lecturas precisas en todo el rango. La función de lectura automática detecta y bloquea el punto final de medición. El menú de configuración permite configurar el conjunto de tampón de pH, el número de puntos de calibración, la unidad de temperatura, el apagado automático, etc. La memoria ampliada almacena o recupera hasta 100 conjuntos de datos. Interfaz de comunicación USB para transferencia de datos o conexión de un adaptador de corriente al medidor.

- Dimensiones:  
185(L)×88×32(W)(H) mm
- Peso: 300gr
- Rango de pH: 2,00-20,00pH
- Rango de temperatura: 0-105°C



### MEDIDOR DE PH DE MESA PHS-25CW - BIOBASE

Equipado con una pantalla LCD retroiluminada blanca. La compensación automática de temperatura garantiza un resultado de medición preciso.

- pH
- Rango: 0.00-14.00pH
- Precisión de pH:  $\pm 0.05$ pH
- Puntos de calibración: 2 puntos
- ORP
- Rango MV: -1999-1999mV
- Precisión:  $\pm 10$ mV
- Resolución: 1mV
- Monitor: Pantalla LCD personalizada
- Dimensiones (mm): 210\*205\*65
- Peso neto (kg): 1.5



### MEDIDOR DE PH/ORP PH-920 - BIOBASE

Medidor de pH/ORP con memoria para 500 datos e interfaz de comunicación USB para transferencia de datos.

- pH con un rango de: -2.000-20.000pH. Precisión: -2.000-20.000pH. Resolución: 0,1, 0,01, 0,001 pH, seleccionable. Puntos de calibración: 1-5 puntos
- Potencial de Oxido Reducción con un rango MV:  $\pm 1999.9$ mV. Rango relativo de mV:  $\pm 1999.9$ mV. Resolución: 0,1, 1 mV, seleccionable. Punto de calibración: 1 punto
- Temperatura con un rango de: 0-105°C/32-221°F. Resolución: 0.1°C/0.1°F. Precisión:  $\pm 0.5$ °C/ $\pm 0.9$ °F.
- Dimensiones (mm): 210\*188\*60mm
- Peso: 1.5 kg

## INSTRUMENTOS DE LABORATORIO



### MEDIDOR MULTIPARAMÉTRICO DPC10 – DRAGONLAB

Sistema operativo inteligente, capaz de gestionar diversos análisis complejos, configuración de parámetros y bloqueo de datos, aplicable a múltiples parámetros como pH, conductividad, etc.

- Parámetros: pH/mV.– mV(ORP).– Cond/TDS/Sal./Res.
- Rango de medición: (-2.000-20.000) pH
- Precisión:  $\pm 0,002$ pH
- Rango de pH ATC: (0,0-100,0)/(32,0-212,0)\*F
- ORP
- Rango: (-1999,9-+1999,9)mV
- Resolución: 0,1/1
- Precisión:  $\pm 0,03\%$ F.S
- Conductividad
- Rango de medida: 0-2000,0 mS/cm, rango automático: 0-19,999  $\mu$ S/cm; 20,0-199,9  $\mu$ S/cm; 200-1999  $\mu$ S/cm; 2,00-19,99 mS/cm; 20,00-199,9 mS/cm; 200,0-2000 mS/cm (K = 10); rango de prueba de coincidencia: 0-200 mS/cm; TDS: 0-100,0 g/L (factor TDS ajustable)
- Resistividad: 5.000  $\Omega$ -cm - 100,0 M $\Omega$ -cm; Salinidad: 0-100 ppt
- Calibración: 1 punto
- Resolución: 0.001/0.01/0.1/1
- Precisión:  $\pm 0,5\%$  FS
- ATC Rango: (0,0-50,0)/(32,0-122,0)\*F
- Temperatura
- Rango de medición: (0,0-100,0) °C/(32,0-212,0)\*F
- Precisión:  $\pm 0,2$ °C
- Alimentación: Batería de litio recargable/USB.
- Protección: IP57
- Pantalla TFT a color de 3,5"
- Almacenamiento de datos de hasta 3000 grupos.



### REFRACTÓMETRO PORTÁTIL PDR-45 – BIOBASE

Utilizado principalmente para determinar constantes físicas como el índice de refracción, la birrefringencia y las propiedades ópticas de las sustancias.

- Compensación automática de temperatura
- Escala: Brix (%): 0-45%.
- Lectura mínima: 0,1. Exactitud:  $\pm 0,2$
- Índice de refracción: 1,3330-1,4098.
- Lectura mínima: 0,0001.
- Exactitud:  $\pm 0,0003$
- Rango de temperatura: 0 °C ~ 40 °C
- Precisión de la temperatura:  $\pm 0,5$  °C
- Dimensiones: 165\*95\*60mm
- Peso: 0,35 kg



### HORNO MUFLA MX6-10T – BIOBASE

Dispositivo de calentamiento de laboratorio de alta temperatura diseñado para tratamientos térmicos precisos, pruebas de materiales, incineración y procesos de calcinación. Proporciona un entorno controlado para calentar materiales a temperaturas extremas, garantizando una distribución uniforme de la temperatura.

- Temperatura máxima (°C): 1000
- Capacidad (L): 6
- Precisión de temperatura:  $\pm 1$ °C
- Potencia (kW): 2,8
- Fuente de alimentación: CA 220, 50/60 Hz
- Tasa de calentamiento: 1-30  $\square$ /min
- Uniformidad de temperatura:  $\pm 6$ °C
- Material exterior: Acero laminado en frío, acero al carbono pulverizado
- Material interior: Cámara interior de cerámica
- Tamaño interno (An. x Pr. x AL.) mm: 180\*230\*150
- Tamaño externo (An. x Pr. x AL.) mm: 500\*510\*640
- Peso: 82kg

## INSTRUMENTOS DE LABORATORIO



### BAÑO MARÍA SY-8L – BIOBASE

Diseñado para el control constante de la temperatura en experimentos de laboratorio.

- Capacidad: 8 L
- Rango de temperatura: RT+5-70°C
- Fluctuación de temperatura:  $\pm 1^{\circ}\text{C}$
- Precisión de temperatura:  $\pm 0,1^{\circ}\text{C}$
- Gradilla: Altura: 20 mm, Diámetro: 12,5 mm
- Consumo: 1000W
- Fuente de alimentación: AC110/220V $\pm 10\%$
- Dimensiones: 325\*265\*150mm
- Peso: 6,5kg



### BAÑO MARÍA BK-WB8 – BIOBASE

Adopta una estructura de diseño que evita fugas de vapor. Pantalla LED. Cámara interior y tapa superior de acero inoxidable.

- Capacidad: 26L
- Rango de temperatura: + 5 - 99,9 °C
- Intervalo de tiempo: 1-999 minutos
- Potencia de calefacción: 1800 W
- Fuente de alimentación: CA110/220VV $\pm 10\%$
- Dimensiones: 680\*365\*195mm
- Peso: 7kg



### INCUBADORA DE BAÑO SECO SERIE BJPX-DB – BIOBASE

Incubadora de baño seco con pantalla LCD, pantalla de temperatura en tiempo real y de cuenta regresiva. Función de calibración de desviación de temperatura y detección automática de fallas y función de alarma.

- Rango de temperatura: 5°C-160°C.
- Rango de tiempo: 1~9999 minutos o funcionamiento continuo.
- Tiempo de calentamiento:  $\leq 20$  minutos (30 °C a 130 °C);  $< 30$  minutos (30 °C a 160 °C).
- Fuente de alimentación: 220VAC $\pm 10\%$ .
- Dimensiones: 310\*220\*190mm.
- Peso: 3,5/5 kg

## INSTRUMENTOS DE LABORATORIO



### INCUBADORA DE TEMPERATURA BJPX-H50 - BIOBASE

El controlador de temperatura inteligente, basado en un microprocesador con función de control de parámetros PID y una pantalla LCD, hace que la temperatura sea precisa y confiable. La puerta doble hace que la fluctuación de temperatura sea pequeña. La puerta interior de vidrio templado es conveniente para observar el estado de la cámara sin afectar la temperatura.

- Capacidad: 50L
- Rango de temperatura: 5 - 65 °C
- Configuración del tiempo: 1-9999min
- Dimensiones: 510\*520\*800mm
- Peso: 55Kg



### INCUBADORA DE CO2 BJPX-C80 – BIOBASE

La incubadora de CO2 proporcionan condiciones óptimas de crecimiento y prevención de la contaminación para cultivos celulares.

- Esterilización UV
- Tipo: Air jacket
- 80 litros
- Rango de temperatura: +5-60°C
- Fluctuación de temperatura: ±0.3°C
- Precisión de temperatura: 0.1°C
- Intervalo de tiempo: 0-999 hs o continuo
- Pantalla táctil de 7 pulgadas
- Control CO2: Sensor infrarrojo IR con certificado de calibración
- Rango de CO2: 0-20% vol.
- Temperatura ambiente: 5-30 °C (Recomendación: 25 ± 2 °C)
- Humedad ≤80 %
- Filtro de gas CO2
- Fuente de alimentación: 220 V CA, 50/60 Hz
- Consumo: 600W
- Estantes: 2 unidades, ajustables
- Tamaño interno: 377\*410\*524mm
- Tamaño externo: 600\*596\*921mm
- Peso: 62kg



### AUTOCLAVE PORTÁTIL BKM-P18III - BIOBASE

Autoclave de escritorio diseñado para hospitales, clínicas, laboratorios, etc. Fácil de operar, seguro y confiable.

- Capacidad: 18 litros
- Tamaño de la cámara (mm): 260\*270
- Tiempo: 0 a 99 minutos
- Presión de trabajo: 0.142MPa
- Tamaño externo(mm): 400\*400\* 670
- Peso(kg): 16.5

## INSTRUMENTOS DE LABORATORIO



### AUTOCLAVE ELÉCTRICO 18L - BIOBASE

Adecuado para esterilización de instrumental quirúrgico, dental, cristalería, medio de cultivo y apósito biológico, alimentos y productos, etc.

- Capacidad: 18L
- Tamaño de cámara:  $\phi 280 \times 260$ mm
- Temperatura de trabajo: 126°C (por defecto) o 121°C
- Consumo: 2KW
- Suministro eléctrico: AC220V, 50/60Hz.
- Presión de trabajo: 0,14 – 0,16 MPa
- Dimensiones: 410\*410\*430mm
- Peso: 16 Kg



### AUTOCLAVE PORTÁTIL BKM-P24I - BIOBASE

Esterilizador de escritorio diseñado para hospitales, clínicas, laboratorios, etc. Utiliza vapor a presión como medio de esterilización.

- Capacidad: 24L
- Temperatura de trabajo: 126°C
- Tamaño de la Cámara (mm): 280\*350
- Dimensiones: 400\*400\*530mm
- Peso: 17Kg



### AUTOCLAVE DE MESA BKMZB - BIOBASE

Esterilizador automático rápido de alta temperatura y presión que funciona con vapor como medio. El esterilizador adopta un tanque de agua de tipo abierto y fácil de limpiar que puede soportar la ejecución repetida de programas si se inyecta completamente con agua.

- Vacío definitivo de alta eficiencia.
- La pantalla LCD puede mostrar temperatura, presión, tiempo, estado de funcionamiento, advertencia de falla y otra información.
- Capacidad: 23L
- Temperatura de esterilización: 121°C, 134°C
- Sistema de secado al vacío
- Dimensiones: 495\*700\*410mm
- Peso: 65Kg

## INSTRUMENTOS DE LABORATORIO



### AUTOCLAVE VERTICAL BQQ-B100I - BIOBASE

Ampliamente utilizado en laboratorios, departamentos de inspección, empresas de procesamiento de alimentos, etc. para la esterilización de equipos y desechos médicos.

- Capacidad: 100 Litros
- Presión de trabajo: 0,23MPa
- Temperatura de trabajo: 105 - 136 °C
- Precisión de visualización de la temperatura: 0,1°C
- Material de la cámara: S30408
- Tamaño de la cámara (mm): 386\*875
- Consumo: 5,2 kW
- Fuente de alimentación: 220 V, 50 Hz o 220 V, 60 Hz
- Tamaño: 640\*550\*1280mm
- Peso aproximado: 103kg



### AUTOCLAVE VERTICAL BKQ-B1201 - BIOBASE

Dispositivo de protección automática contra sobretemperatura. Medidas de protección contra sobrepresión. Dispositivo de detección de seguridad de puerta. Protección de seguridad contra sobrecorriente y fugas. Dispositivo de protección contra escasez de agua.

- Capacidad: 120 litros
- Pantallas LED
- Temperatura de trabajo: 105-136°C
- Rango de tiempo: 0 a 999min
- Tamaño externo (mm): 640\*550\*1380
- Peso (kg): 135
- Ventana de servicio rápido independiente, fácil de reparación y mantenimiento.
- Alarma sonora y visual: protección contra quemaduras en seco, protección contra sobrepresión, protección contra sobrecalentamiento, protección de seguridad eléctrica.
- .Programas de esterilización para instrumentos, cauchos, apósitos, etc. envueltos o desenvueltos.
- Apertura de puerta tipo traslación con volante manual, rápida y que ahorra mano de obra.
- La cámara de esterilización y la canasta de esterilización están hechas de acero inoxidable de alta calidad y el interior está pulido.



### ESTUFA DE ESTERILIZACIÓN HORIZONTAL BOV-T25F - BIOBASE

Las estufas de secado se utilizan para esterilizar mediante aire caliente pequeños instrumentos quirúrgicos, vidrio, placas de Petri, etc. Este dispositivo es ideal para clínicas médicas y veterinarias, hospitales, farmacias, centros de atención médica, odontología y laboratorios.

- Volumen: 25 Lts
- Rango de temperatura: 50-200°C
- Resolución de temperatura: 0.1 °C
- Material del interior: Acero inoxidable
- Material del exterior: Acero laminado en frío recubierto de pintura electrostática antibacteriana
- Temporizador: 1 - 9999 minutos
- Estantes: 2 piezas/ajustables
- Visualización de la temperatura: pantalla led digital
- Dimensiones internas: 300 \* 300 \* 280 mm
- Dimensiones externas: 580 \* 500 \* 450 mm
- Alimentación: 220V / 50 Hz
- Peso: 51 kg

## INSTRUMENTOS DE LABORATORIO



### ESTUFA DE CULTIVO BJPX-HIV - BIOBASE

La incubadora de temperatura constante proporciona un control de temperatura estable y se puede ajustar con precisión la temperatura dentro de un cierto rango para satisfacer diferentes necesidades experimentales. Se puede utilizar para investigaciones científicas como el almacenamiento de cepas y el cultivo biológico en laboratorios y laboratorios de instituciones de investigación científica, colegios y universidades, biología y agricultura.

- Controlador de temperatura inteligente basado en microordenador.
- La pantalla LCD muestra la temperatura configurada y la temperatura dentro de la caja. Cuenta con memoria de parámetros. Ofrece protección contra sobretensión, fallos del sensor, fugas de electricidad y sobrecorriente, alarmas sonoras y luminosas, y función de temporización.
- RT+5-65°C
- Intervalo de temperatura:  $\pm 0.5^{\circ}\text{C}$
- Precisión de temperatura:  $0.1^{\circ}\text{C}$
- Rango de tiempo: 1-9999min
- Consumo: 250W
- Estantes: 2 piezas
- Dimensiones externas: 450\*520\*680mm
- Peso: 40kg



### ESTUFA DE CULTIVO BJPX-H30 - BIOBASE

El controlador de temperatura inteligente, basado en un microprocesador con función de control de parámetros PID y una pantalla LCD, hace que la temperatura sea precisa y confiable. La puerta doble hace que la fluctuación de temperatura sea pequeña. La puerta interior de vidrio templado es conveniente para observar el estado de la cámara sin afectar la temperatura.

- Capacidad: 30L
- Alarma de sobre temperatura; alarma audible y visual.
- Rango de temperatura: 5 - 65 °C
- Configuración del tiempo: 1-9999min
- Consumo: 200W
- Dimensiones: 460\*510\*695
- Peso: 45 Kg



### ESTUFA DE SECADO POR AIRE FORZADO BOV-T50F - BIOBASE

Cámara interior de acero inoxidable, estructura de ángulo redondo, estantes ajustables. Ventana de observación de vidrio de doble capa, cierre de hebilla hermética ajustable. Control PID con pantalla LED. Protección contra sobrecalentamiento.

- Capacidad: 54L
- Rango de temperatura: 50-200°C
- Configuración del tiempo: 1-9999min
- Dimensiones: 708\*595\*532mm
- Peso: 66Kg

## INSTRUMENTOS DE LABORATORIO



### ESTUFA DE SECADO BJPX-HDO270 - BIOBASE

Útil para secar y fundir artículos no inflamables, no explosivos y no volátiles en empresas industriales y mineras, universidades, centros de investigación científica, procesamiento de alimentos, unidades médicas y diversos laboratorios.

- Capacidad: 270 L
- Rango de temperatura: 10 °C – 250 °C
- Resolución de temperatura: 0,1°C
- Fluctuación de temperatura: ±1°C
- Pantalla LCD
- Calefacción inferior, convección natural
- 1-9999 min/h o continuo
- Estantes: 3 piezas
- CA 100-245 V, 50/60 Hz
- Dimensiones: 900\*850\*880 mm
- Peso aproximado: 86,5 kilos



### ESTERILIZADOR INFRAROJO DE ASAS HWQ-001 - BIOBASE

El esterilizador infrarrojo es un esterilizador sin gas, sin llama. Puede evitar salpicaduras peligrosas de microorganismos por el calor infrarrojo durante las operaciones de esterilización de los bucles, agujas, boca del tubo y botella pequeña contaminados.

- 37mm Dimensión de la cavidad
- Tamaño: 150x95x210mm
- Peso: 1600gr
- Voltaje: 220 V/50Hz
- Potencia: 180 W



### CONSERVADORA REFRIGERADA BTB-L8 - BIOBASE

Conservadora para transporte de muestras y/o materiales biológicos.

- Capacidad: 8L
- 38 muestras a la vez
- Características de congelación: Cuando se congela, el espesor máximo de la fuente fría no supera el 15% del espesor no congelado.
- Material: Fuente de frío eficiente de polietileno, firme y segura, sin irritación de la piel.
- Tiempo de almacenamiento: 24 horas a 2-8 °C
- Dimensiones: 335\*225\*205mm
- Peso: 2kg

## INSTRUMENTOS DE LABORATORIO



### FREEZER -60°C BDF-60V58 - BIOBASE

Aplicable a experimentos de temperatura ultra baja en instituciones de investigación científica, materiales especiales, industria química, experimentos universitarios, biotecnología, etc.

- Tamaño externo (mm): 540\*620\*1115.
- Tamaño interno (mm): 361\*405\* 406.
- Capacidad: 58L.
- Rango de temperatura: -25°C a -60°C, ajustable.
- Precisión: 0,1°C.
- Control de microprocesador, pantalla LED.
- Alarma de temperatura alta o baja; alarma de fallo del sensor.
- Sistema de evaporación y condensación optimizados, fuerte enfriamiento y bajo consumo de energía.
- Peso: 85kg



### CONGELADOR -86 °C BDF-86V50 - BIOBASE

El congelador de -86 °C es un equipo de refrigeración de temperatura ultrabaja, ampliamente utilizado en investigación científica, tratamientos médicos, ingeniería biológica y otros campos. Su función principal es proporcionar un ambiente de temperatura extremadamente baja para preservar muestras y materiales sensibles a la temperatura.

- Capacidad: 50Lts
- Tipo: Vertical
- Rango de temperatura: -40°C~-86°C
- Precisión de temperatura: 0,1°C
- Control por microprocesador, pantalla táctil LCD de 7 pulgadas
- Alarma de temperatura alta y baja, alarma de fallo de alimentación, alarma de fallo del termostato
- Material interno: Acero Inoxidable 304
- Material externo: Placa de acero
- Consumo: 540W/550VA
- Fuente de alimentación: AC110-220V, 50/60Hz
- Dimensiones externas: 505\*520\*1165mm
- Peso: 134kg